



長岡土地株式会社様

profile

長岡市を中心に多数の賃貸・売買物件を多数取り扱う、老舗の不動産業者。

- 加入年月日 平成24年8月～
- 加入コース パワーユーザーコース(賃貸500 売買200)
- オプション 自社サイトデータ連動システム利用
- 常時掲載物件数 120件～

—「らくすむ」の評価について—

①自社管理物件の検索が高速化された。

当社では、数千戸の物件を管理しているため、物件の管理という面で大変便利に感じている。らくすむの自社物件検索機能は、正確でとても速い。目当ての物件を一発で検索できる。また、物件の登録も空白を埋めるだけでとても簡単。**業務の効率化に繋がった。物件掲載のみならず、不動産業務支援ソフトとしても十分に使える。**

②物件資料の自動生成が便利。

「らくすむ」に物件を登録すると自動的に物件資料(店頭用POP)がPDFで生成される。お客様への提示資料としても店頭用POPとしても十分活用できる。今までは、エクセルなどで作成していたので手間が省けて業務が効率化された。

③物件データが自社サイトに連動される。

「らくすむ」に物件掲載すると同時に自社のサイトに物件情報は反映される。そのスピードも瞬時に掲載確認もすばやくできる。(※オプションサービス) **2度打ちこみの手間が省け情報が一元化され掲載のミスなども減った。**

④「らくすむ」を見ての物件問合せが増えてきた。

当社では、長岡市内の物件を数多く取り扱っているが、**ここ数年は、大手サイトよりも地元密着型不動産サイト「らくすむ」からの問合せが増えてきた。**また、業務が効率化されるため総体的な成約数も増加した。

⑤アクセス解析が便利。

「らくすむ」では、**物件ごとに週間・月間・期間指定でアクセス数を把握することができる。**閲覧数が多いのに問合せが少ないのはなぜ??など自己分析ができる。

また、専任媒介契約時等のオーナー様への業務報告にもアクセス数を添付することによりオーナー様との交渉に一役かっている。



株式会社リビングギャラリー長岡店様

profile

長岡エリアを問わず幅広いエリアの賃貸物件を数多く管理・仲介する賃貸専門不動産会社。

- 加入年月日 平成25年8月～
- 加入コース 賃貸コース(賃貸50 売買10)
- 常時掲載物件数 50件～

—「らくすむ」を利用してみて—

①費用対効果がとても高い。

「らくすむ」の月額利用料金は、**大手サイトに比べかなり安価です。**(5分の1程度?)新潟県内(特に中越地区)に向けて物件をプロモーションする場合は非常に費用対効果が高いと思います。当店で、**全国向けと県内向けの両方をカバーするためには、「らくすむ」への物件掲載は有益と判断しました。**

②「らくすむ」からの問合せが増えてきた。

「らくすむ」サイトは、中越地区では、大変知名度が高いと思います。当社では、色々な媒体に賃貸物件を広告しておりますが、当店で、「らくすむ」をみてユーザー様がお問合せしてくるケースが増えてきました。

③他社の物件情報が取得でき便利。

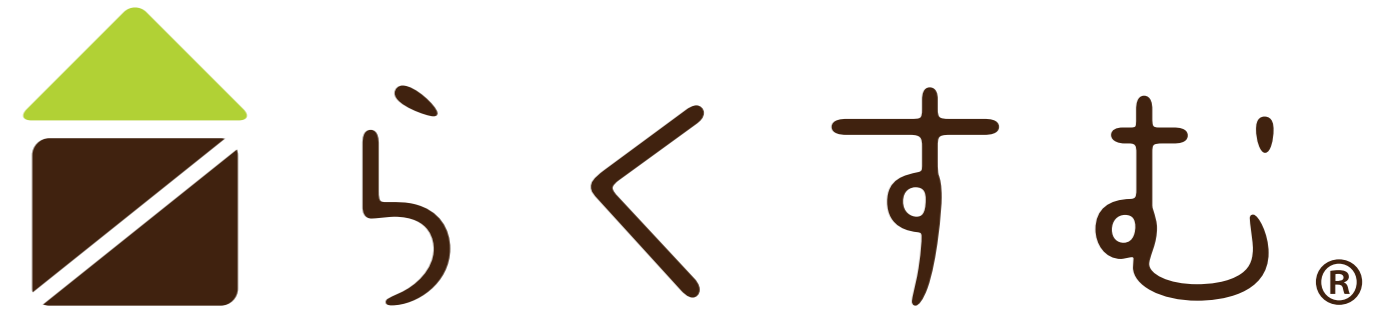
「らくすむ」に加盟している他社の物件情報をPDFでダウンロードすることができ、情報の共有・確認がすばやく簡単になりました。賃貸では、他の不動産業者様との連携も大事ですから。また、PDF物件資料の社名帯が自社の内容に変更されるので、そのままお客様に提示できとても便利です。**この料金で物件掲載のみならず、不動産業務支援ツールとしても活用できるは、大変お得だと思います。**

④スマホサイトが使いやすい

当店で、近年スマホを見ながら来店されるユーザー様が増えてきました。ユーザー様は色々なスマホサイトをみているのですが、「らくすむスマホサイト」の「**学校区から探す**」「**現在地から探す**」は、**地域に密着しているサイトならではの検索方法で物件も探し易いように思われます。**

⑤動画を簡単に掲載できるのがいい。

当社では遠方からのお客様も多く、写真だけではお部屋のイメージを伝えきれない部分があります。**そんな時は、動画でお部屋を確認してもらえるのは大変便利です。**動画登録は、YouTubeのURLを貼りつけるだけでとても簡単です。



<http://www.rakusumu.com>

らくすむ 検索

1

**【たくさんのアクセス】
【見やすい画面】
【すぐ見つかる検索】
で、物件が探しやすい！**

2

**【不動産業者様】と
【不動産を探しているお客様】
を、ダイレクトにつなげます。**

3

**スマートフォン対応。
フィーチャーフォン対応。
(賃貸のみ)**

4

**月2,000円～の
安価な料金設定。**

「らくすむ」の特徴

お問い合わせ先

**株式会社
コモンライフ・コーポレーション**

〒940-0042
新潟県長岡市前田1-9-10 ヒラオカビル2F
TEL.0258-89-7757 FAX.89-7753
E-mail : info@rakusumu.com
<http://www.rakusumu.com>

代理店

らくすむは単なる不動産サイトではありません

【不動産業者様】【不動産を探しているお客様】2つの目線で開発されたシステムです。

不動産業務を
管理したい

不動産業者様の メリット



物件情報を入力してだけで 所有物件の管理が 簡単にできる!

フォームに従って物件情報を入力するだけで…



面倒なインストールの
必要なし!



- 最寄りのバス停の自動表示機能
- 小中学校表示機能
- 物件画像は20枚まで登録可能
- ★動画も登録可能
- 入力について不明な場合は丁寧にサポートいたします!
- 物件入力代行します! お問い合わせください。

登録

ここが違う!

これだけで物件管理業務のほとんどをカバー!

らくすむサイトに物件掲載

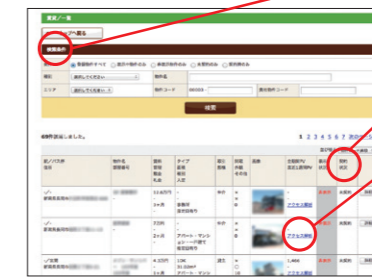
登録した物件の中から、サイト掲載する物件を選びます。オプションで、らくすむに表示させた物件情報を、自動で自社のHPIにも表示させることも可能です。

POINT 「らくすむ」は1日約13,000回、月40万回閲覧されています!
中越地域では、不動産情報サイトとして最も閲覧されています。(H27年4月現在)

物件情報を自動でデータベース化

物件管理ソフトとして利用できる

- 登録物件を検索、一覧表示
- 契約状況(空室状況)が一目でわかる
- 物件ごとのアクセス解析が可能
どの物件がどれだけ見られているか、アクセス数を表示。(一覧表示も可能)オーナーさんとの交渉に活用できます。



登録物件を様々な条件で検索、一覧表示できる
契約状況が一目でわかる
どのくらいアクセスされたかわかる
物件の「表示」「非表示」もボタン1つで設定!

▲管理画面の一例

物件資料を自動生成

物件登録と同時に物件資料(PDF)が自動生成されます。プリントすれば店頭POP・物件資料として活用できます。また、他社所有の物件資料も簡単な検索で取得でき、社名も自動的に変わるので、そのままお客様に提案できます。



面倒な書類作成も自動で!



取引台帳を自動生成 (エクセルファイル)

不動産を探している

お客様の メリット



地元密着型! ユーザー目線の検索方法で 物件が探しやすい!

ここが違う!

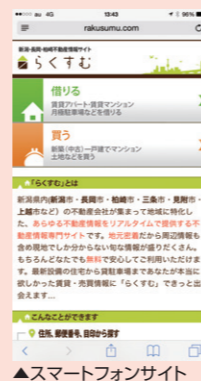
地元密着だから物件多数!

新潟県内に特化した不動産サイトなので、地元のリアルタイムの物件情報が多数!

ここが違う!

スマートフォンに対応!

スマホ・パソコン・携帯電話
どこからでもアクセスOK!



▲スマートフォンサイト

ここが違う!

多彩な検索方法で希望の物件を素早くサーチ!

住所、郵便番号、目印から探す
住所、郵便番号、目印を入力し、その周辺の物件を表示できます!
例) 「新潟市中央区...」
「950-xxxx」 「新潟駅」の周辺物件
この方法で探す! ▶▶

学区から探す
お子様や、学生さんの通う学校名を選択し、学校の周辺物件を探せます!
学校に近い場所に住みたい場合におすすめです。
この方法で探す! ▶▶

エリアで探す
地域の名称から物件を探ることができます。新潟県民にはうれしい、旧行政区や地元特有名称での表示もこちら!
この方法で探す! ▶▶

POINT

大手不動産サイトにはない「学区から探す」で、人気の学区の物件も一発検索できます。

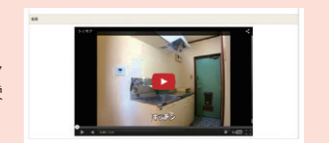
POINT

その街に実際に住む際のイメージが膨らむよう、地図にはバス停・コンビニ・スーパー・学校・病院etc...周辺情報をわかりやすくアイコン表示しました。(PCサイトのみ)



POINT

動画が見られる物件多数掲載! より物件の雰囲気をつかみやすく。



スマホサイトでは、独自の検索方法「現在地からさがす」を追加

スマホのGPSを利用して、今いる場所から周辺物件を検索。さらに現在地から物件までのルート表示も可能です。

▶スマートフォンサイトの検索画面

